

【新製品】 ISOLUTE® Multi-Clean

アフラトキシンはカビ毒の一種ですが、毒性の強いB1, B2, G1及びG2があり、我国の規制対象となっています。食品中の総アフラトキシン（B1, B2, G1及びG2の総和）の基準は10 µg/kgと定められています。ISOLUTE® Multi-Cleanは、試料中のマトリックスを除去するために開発された多機能前処理カラムです。落花生の抽出液を前処理したブランク試料とアフラトキシンを添加した試料の分析結果を下図に示しました。n=3における添加回収試験も良好な効果が得られました。

【適用】 落花生、アーモンド、くるみ、ハトムギ、ピスタチオ、チョコレート

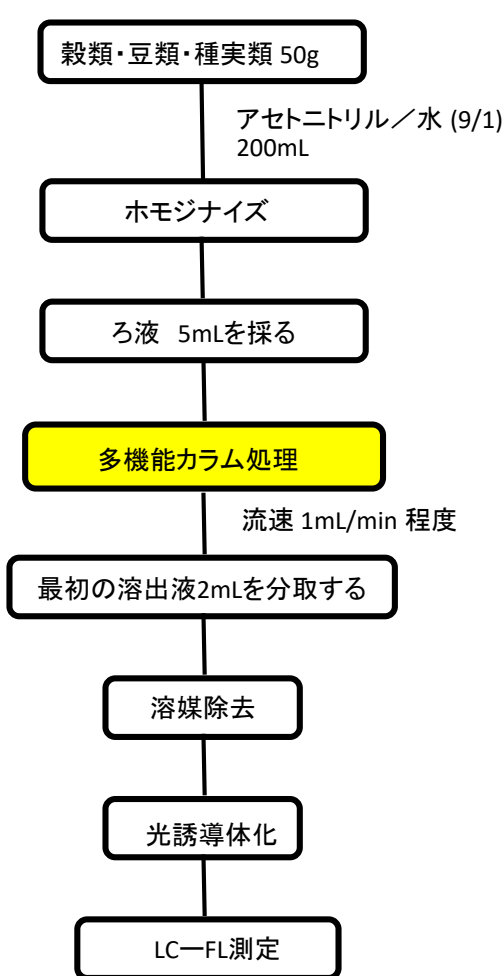


図1 総アフラトキシン試験法

参考：厚生労働省 食安発0816第1号

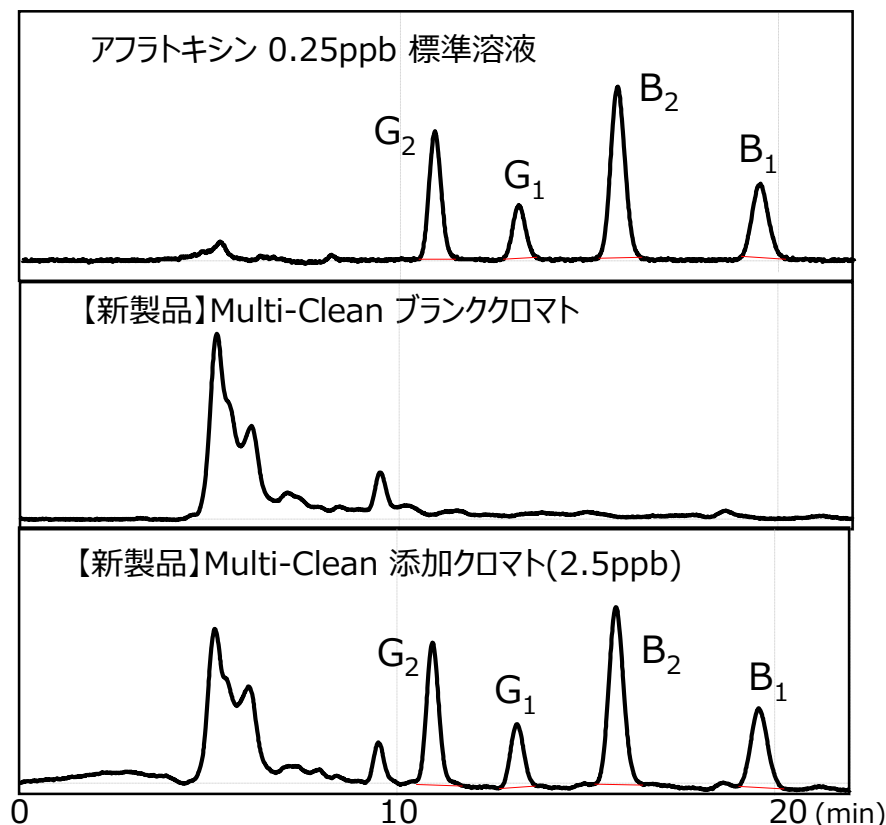


図2 落花生抽出液ブランク及びアフラトキシン添加クロマトグラム

化合物	平均値 (%)	RSD (%)
アフラトキシン B ₁	97.9	2.9
アフラトキシン B ₂	94.3	1.6
アフラトキシン G ₁	100.0	1.8
アフラトキシン G ₂	97.9	3.3

(一財) 日本食品検査様での分析結果

【注文情報】 ISOLUTE® Multi-Clean カラム

Part Number	Description	Quantity	Price
925-0100-C	ISOLUTE Multi-Clean 1g / 6mL	30	23,200
925-0050-B	ISOLUTE Multi-Clean 500mg / 3mL	50	25,400

【新製品】ISOLUTE® Multi-Clean は 自動固相前処理装置やマニュアルマニホールドで使用できます

SPEカラム用加圧マニホールド Biotage® Pressure+ 48

Biotage® Pressure+ 48はシリンジカートリッジ型固相に対応する加圧型マニホールドです。個々に独立した独自の加圧機構による均一なフローが、安定した回収率を実現します。

1 mL、3 mLおよび6 mLサイズの各種シリンジカラムに対応し、最大48サンプル/バッチの処理が可能です。溶出液はSPEカラムから直接受器に吐出されるため、コンタミネーションのリスクが最小限に抑えられます。



自動窒素吹付け濃縮装置

TurboVap® LV



TurboVap® LVは複数のサンプルのエバポレーションを同時にかつ高速に行う窒素吹付式の濃縮装置です。独自技術により、水などの高沸点溶媒の迅速に除去することが可能です。

1.5 mLバイアルからφ30×165 mmまでの試験管用にデザインされており、試験管の大きさに応じて最大48サンプルまたは24サンプルを同時に濃縮することができます。吹き付けるガスの流量はプログラミングによるグラジエント制御が可能であり、最適な濃縮条件を再現性良く実施できます。

自動サンプル前処理装置

Biotage® Extrahera™

バイオタージはサンプル前処理を簡単に、効率的に行うためのツールと技術サポートを提供しています。

Biotage® Extrahera™はパワフルでユーザーフレンドリーな自動サンプル前処理装置です。固相抽出法(SPE)はもちろん、食品中の夾雑物除去、珪藻土を使用した降らない液液抽出SLE法、一般的なサンプル前処理をウェルプレートまたはシリンジカラムで自動化します。



お問い合わせ先 バイオタージ・ジャパン株式会社

本 社：〒136-0071 東京都江東区亀戸1-14-4, 6F
TEL 03-5627-3123 FAX 03-5627-3121

西日本：〒532-0003 大阪市淀川区宮原5-1-28, 4F
TEL 06-6397-8180 FAX 06-6397-8170

URL: <http://www.biotage.co.jp/> E-mail: Japan_Info@biotage.com