

ペプチド精製の新しいツール

Biotage® Sfär Bio Wide Pore media Cartridges

必要量を取るのにHPLC分取を繰り返している
着色サンプルだから高価なHPLCカラムを使いたくない

そんなあなたに！！

Sfär Bio



HPLCカラムに比べて負荷量数十倍

1. HPLC装置に接続、
コンディショニング



2. HPLC精製と同様に、
サンプルロード



3. 分取！！

※ Sfär BioとSNAP Bioは同じメディアが充填されています



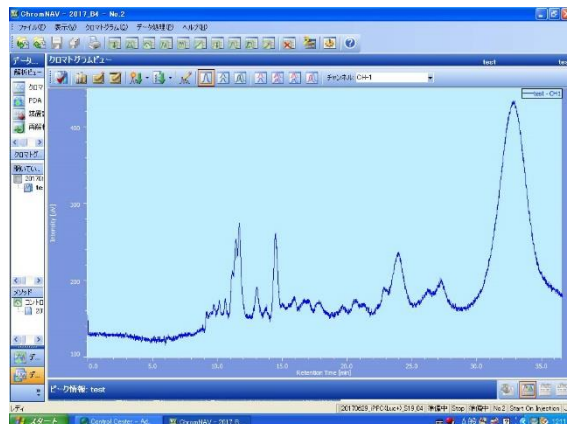
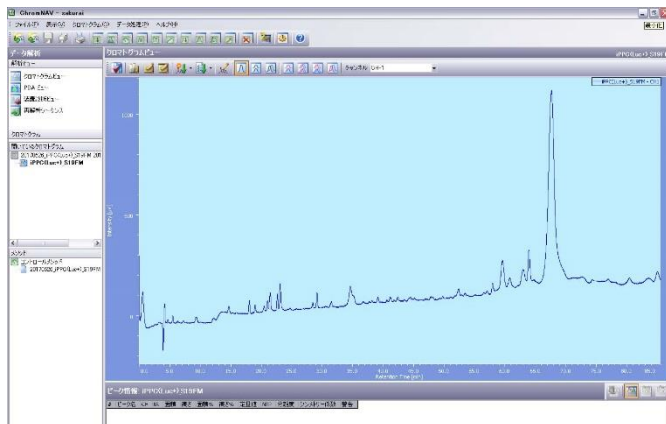
ユーザーボイス

数日かかっていた精製が、数回で終了しました！

色がついているサンプルが多いが、気兼ねなく使える！

同系列のサンプルごとに使い分けて、コンタミ回避！

クロマト比較



※ Sfär BioとSNAP Bioは同じメディアが充填されています

分析カラム 4.6mm x 250mm

SNAP Bio C18 10g

約30倍チャージして同様の分離パターン
(ペプチドチャージ量：数十mg)

Good Separation!

データ提供： 鳥取大学大学院工学研究科 生物応用工学講座
櫻井敏彦先生

【注文情報】

Part Number	Description
Biotage® Sfär Bio C18 D	
FSBD-0411-0010	Biotage® Sfär Bio C18 D - Duo 300 Å 20 µm 10 g
FSBD-0411-0025	Biotage® Sfär Bio C18 D - Duo 300 Å 20 µm 25 g
FSBD-0411-0050	Biotage® Sfär Bio C18 D - Duo 300 Å 20 µm 50 g
FSBD-0411-0100	Biotage® Sfär Bio C18 D - Duo 300 Å 20 µm 100 g
Biotage® Sfär Bio C4 D	
FSBD-0412-0010	Biotage® Sfär Bio C4 D - Duo 300 Å 20 µm 10 g
FSBD-0412-0025	Biotage® Sfär Bio C4 D - Duo 300 Å 20 µm 25 g
FSBD-0412-0050	Biotage® Sfär Bio C4 D - Duo 300 Å 20 µm 50 g
FSBD-0412-0100	Biotage® Sfär Bio C4 D - Duo 300 Å 20 µm 100 g

バイオタージ・ジャパン株式会社

[本社]
〒136-0071 東京都江東区亀戸1-14-4, 6F Tel: 03- 5627 - 3123 Fax: 03- 5627- 3121

[西日本営業所]
〒532-0003 大阪市淀川区宮原5-1-28, 4F Tel: 06- 6397 - 8180 Fax: 06- 6397- 8170

URL: <https://www.biotage.co.jp/> E-mail: Japan_info@biotage.com

Part Number: Isolera Dalton2000 20170602

© 2017 Biotage. All rights reserved. No material may be reproduced or published without the written permission of Biotage. Information in this document is subject to change without notice and does not represent any commitment from Biotage. E&OE.

A list of all trademarks owned by Biotage AB is available at www.biotage.com/legal. Other product and company names mentioned herein may be trademarks or registered trademarks and/or service marks of their respective owners, and are used only for explanation and to the owners' benefit, without intent to infringe.