

# 【新製品】 Biotage® Mikro Plate

Biotage Mikro Plateは、「低容量」、「作業時間短縮」を実現するために開発された前処理カラムプレートです。

溶出量は30 µL〜と極めて少量のため、溶媒乾固・再溶解は必要なく溶出液を直接LC-MSに導入できます。

また、溶媒乾固することなくサンプル濃縮(最大10倍)することも可能です。

血漿中濃度が 10 ng/mLとなるようにジクロフェナックを添加した血漿サンプルを Biotage Mikro ABN Plate にて前処理し、LC/MS 分析した結果を下に示します。n=14 の添加回収試験において、他社製品に比べ回収率、バラつきともに良好な効果が得られました。

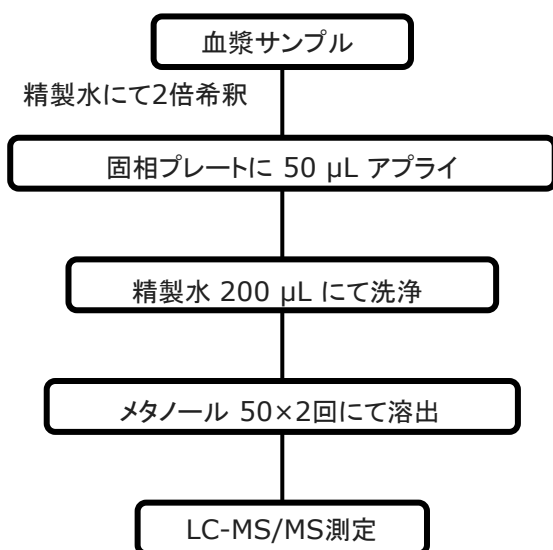


図1. 前処理フロー

表1. 10 ng/mL ジクロフェナック添加血漿の回収率確認試験 (n=14)

プレート	回収率 (%)	RSD (%)
Biotage® Mikro Plate	82.2	6.3

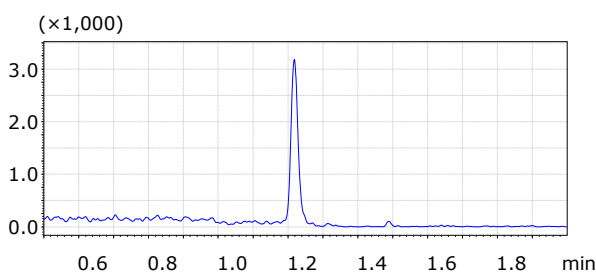


図2. 10 ng/mLジクロフェナック添加血漿をMikro ABN Plateで前処理した際のSRMクロマトグラム

## 推奨使用環境

### PRESSURE+ 96

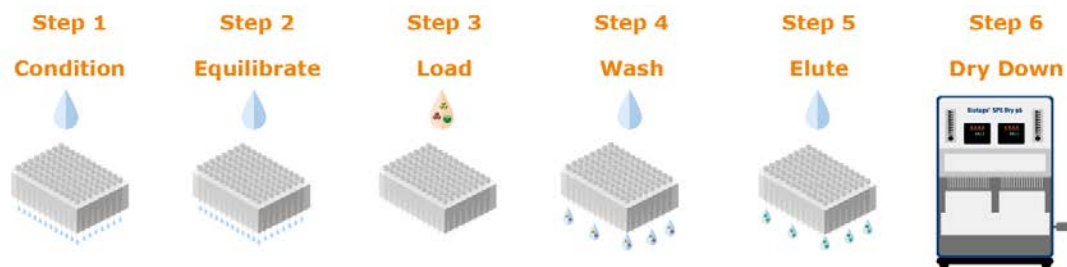
Condition, equilibrate, load, wash, elute: 6-8psi  
Dry step: 20 psi

### Extrahera

Condition, equilibrate, load, wash, elute: 1.5 bar  
Dry step: 3 bar



## Biotage Mikro Plateのメソッド例と従来法との比較



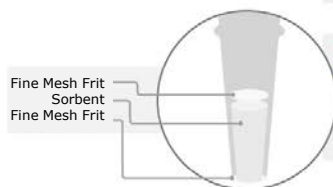
### Traditional SPE

200  $\mu$ L    200  $\mu$ L    100+  $\mu$ L    200  $\mu$ L    150+  $\mu$ L    15-60 min. per 96-well plate

### Biotage® Mikro

Not required    Not required    50-300  $\mu$ L    100  $\mu$ L    30  $\mu$ L    Not required

Biotage 1343A



## Biotage Mikro Productの特徴と用途例

Biotage® Mikro Product	Packed With	Typical Applications
Biotage® Mikro ABN Plate	EVOLUTE® ABN: 非極性官能基と極性官能基を併せ持つポリマーベース充填剤	酸性、中性、塩基性化合物 血漿中ステロイドホルモンの分析 尿中違法薬物の分析
Biotage® Mikro CX Plate	EVOLUTE® CX: 非極性相互作用と強陽イオン交換官能基の作用の組み合わせ	塩基性化合物 尿中違法薬物の分析
Biotage® Mikro WCX Plate	EVOLUTE® WCX: 非極性相互作用と弱陽イオン交換官能基の作用の組み合わせ	強塩基性化合物 高pH環境下で不安定な化合物 (カテコールアミン類)
Biotage® Mikro AX Plate	EVOLUTE® AX: 非極性相互作用と強陰イオン交換官能基の作用の組み合わせ	酸性化合物 (メチルマロン酸)
Biotage® Mikro WAX Plate	EVOLUTE® WAX: 非極性相互作用と弱陰イオン交換官能基の作用の組み合わせ	強酸性化合物 (PFASなど)

## 注文情報

Part Number	Description	Quantity	Price
600-0002-LVP	Biotage® Mikro ABN Plate, 2 mg	1	39,000
601-0002-LVP	Biotage® Mikro CX Plate, 2 mg	1	39,000
602-0002-LVP	Biotage® Mikro WCX Plate, 2 mg	1	39,000
603-0002-LVP	Biotage® Mikro AX Plate, 2 mg	1	39,000
604-0002-LVP	Biotage® Mikro WAX Plate, 2 mg	1	39,000
PPM-96	Biotage® PRESSURE+96 Positive Pressure Manifold	1	510,000

お問い合わせ先 バイオタージ・ジャパン株式会社

本社: 〒136-0071 東京都江東区亀戸1-14-4, 6F  
TEL 03-5627-3123 FAX 03-5627-3121

西日本: 〒532-0003 大阪市淀川区宮原5-1-28, 4F  
TEL 06-6397-8180 FAX 06-6397-8170

URL: <https://www.biotage.co.jp/> E-mail: [Japan\\_Info@biotage.com](mailto:Japan_Info@biotage.com)

