

ラージスケールプラスミドDNA精製自動化装置

Biotage® PhyPrep

PhyPrepで実現する 業務改革



世界初のMaxi/Mega/Giga Prep自動化

1 自動でプラスミドDNAを取得

トランスフェクショングレードのプラスミドDNAが短時間にラボで手に入ります。もうコストのかかる外注を待つ必要はありません。



2 経験不要！誰でも10分で開始

使いやすいソフトウェアと試薬キットで簡単ワークフロー。“Start”を押したら他の業務に取り組んでOK。



3 約70%のコスト削減効果

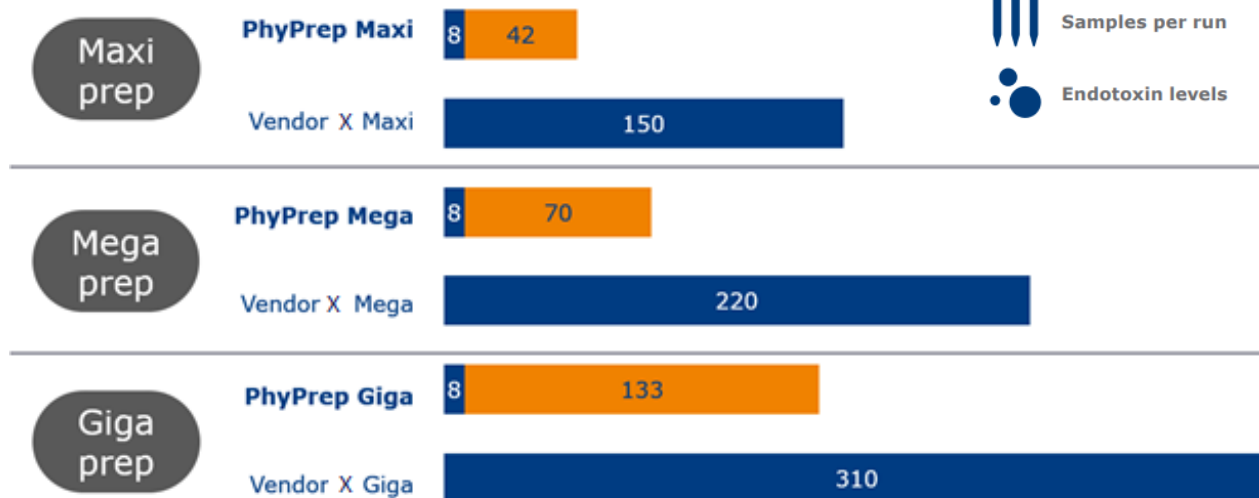
アウトソーシングの1/3以下のコスト。最小限の生物学実験経験で運用可能なので人材獲得コストの削減にも。



8分程度の手作業、準備のみであとは装置にお任せ。
マニュアル精製よりも早く精製完了します。

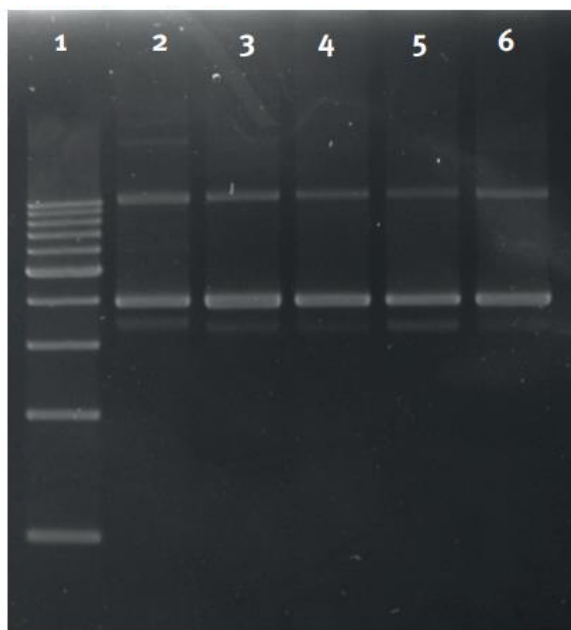
2サンプルの場合のRunTime(min.)

Manual Automated



- Plasmid yield: 1 mg (maxiprep), 5 mg (megaprep), 10 mg (gigaprep)
- Samples per run: 1-4
- Endotoxin levels: <0.1 EU/μg*

例) Maxi prepでの精製結果



Lane	Sample
1	DNA Ladder
2	Q社マニュアルキット
3	Maxiprep #1
4	Maxiprep #2
5	Maxiprep #3
6	Maxiprep #4



Sample ID	Yield (mg)	Concentration (ng/uL)	A260/A280	A260/A230	Volume (mL)	Endotoxin Level (EU/μg)
Maxiprep #1	1.46	301	1.90	2.31	4.85	< 0.02
Maxiprep #2	1.66	334	1.91	2.31	4.95	< 0.02
Maxiprep #3	1.55	322	1.90	2.31	4.80	< 0.02
Maxiprep #4	1.60	287	1.92	2.31	5.57	< 0.02

Table 1. UV absorbance data of plasmids purified with the PhyPrep MaxiPrep Kit. Actual yield is dependent on the plasmid copy number, culture growth conditions, strain of *E. coli* utilized, and cell pellet weight processed.

価格情報

Part Number	Description	定価(税抜)
416700	Biotage® PhyPrep, Maxi Mega Giga, 2 channels	10,263,000
SER-PHY-SUP	PhyPrep Startup Package	697,000
356330SP	Vacuum Pump ME1C, Complete With Cables and	351,000
417550SP	Connectors Accessory Kit, Vacuum pump ME1C PhyPrep	52,200
DPM-16-05-72-KIT	Biotage Plasmid MaxiPrep kit Endotoxin-Free (16 samples)	144,000
DPM-16-10-72-KIT	Biotage Plasmid MegaPrep kit Endotoxin-Free (16 samples)	244,000
DPM-08-20-72-KIT	Biotage Plasmid GigaPrep kit Endotoxin-Free (8 samples)	231,000

*Biotage Plasmid 各種Prep kit には Biotage® Växel columns, Resuspension Buffer, Lysis Buffer, Precipitation Buffer, Elution Buffer, Wash Buffer, Equilibration Buffer, Endotoxin Removal Buffer, Sample Filter Reservoirs, RNase A for Plasmid MaxiPrep kit, 25 x 20 mL transfer tips, 50 x PhyPrep Tubes が同梱されています。

バイオタージ・ジャパン株式会社

代理店様情報

2024.01.01

本社：〒136-0071 東京都江東区亀戸1-14-4,6F
西日本：〒532-0003 大阪市淀川区宮原5-1-28,4F
URL: <http://www.biotage.co.jp>
E-mail: Japan_info@biotage.com

