

逆相

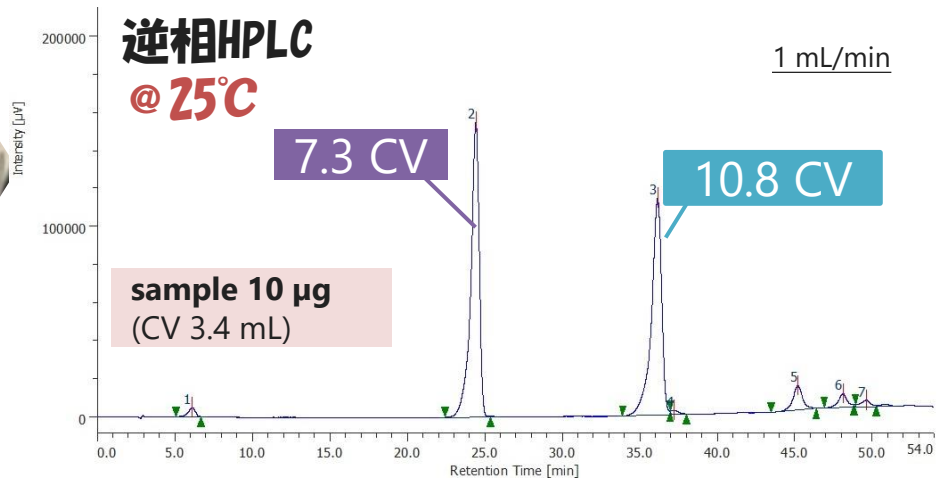
Biotage® Scaling Column

フラッシュ精製のメソッド作成支援ツール

フラッシュカートリッジと同じメディアの
スケーリングカラムで逆相フラッシュの
メソッド移管が簡単に！



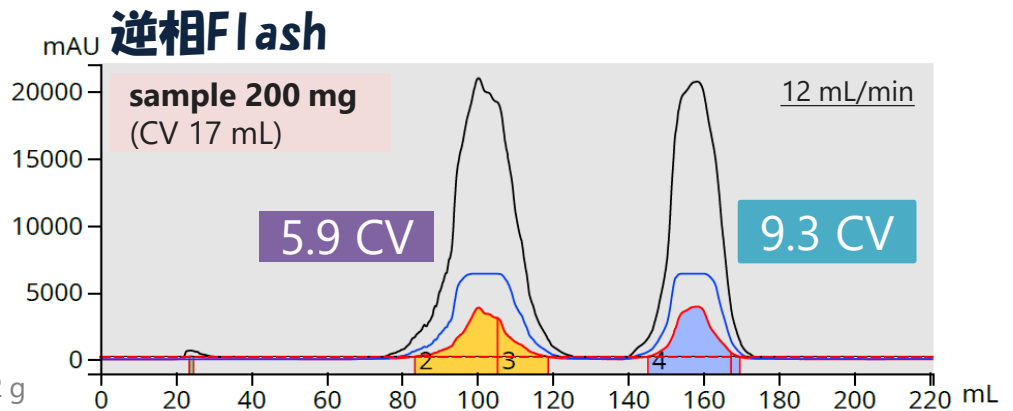
Biotage® Scaling Column
4.6 x 250 mm



LCと同じ
グラジエント条件!



Biotage® Sfär C18 D 12 g

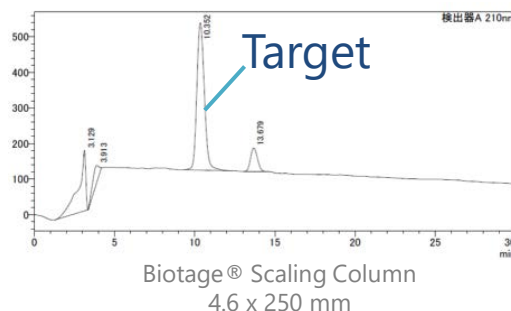


ユーザー事例

岐阜医療科学大学 薬学部薬学
科磯野 蒼 先生

サンプル：10残基のペプチド
フラッシュカラム：Biotage Sfär C18D 6
gロード量：30~40 mg

HPLC



Before

〈これまでの逆相フラッシュ精製ステップ〉

プレ精製→本番スケールで2回運転

-他社装置搭載のメソッド作成機能を活用していた。
※近接している不純物ピークがあるとききれいに精製できないこともあった。

After

〈C18スケーリングカラムを使った結果〉

- ☑ 近接ピークの分離メソッド作成に成功!
- ☑ 溶媒の使用量が削減できた

ご注文情報

製品番号	製品	サイズ(g)	入数(本)
S1UL-0401-93050	Biotage® Scaling Column 4.6 mmID x 25 cm		1本入
FSUD-0401-0006	Biotage® Sfär C18 D Duo 100 Å 30 µm 6g	6g	2本入
FSUD-0401-0012	Biotage® Sfär C18 D Duo 100 Å 30 µm 12g	12g	2本入
FSUD-0401-0030	Biotage® Sfär C18 D Duo 100 Å 30 µm 30g	30g	2本入
FSUD-0401-0060	Biotage® Sfär C18 D Duo 100 Å 30 µm, 60g	60g	2本入
FSUD-0401-0120	Biotage® Sfär C18 D Duo 100 Å 30 µm 120g	120g	2本入
FSUD-0401-0240	Biotage® Sfär C18 D Duo 100 Å 30 µm 240g	240g	1本入
FSUD-0401-0400	Biotage® Sfär C18 D Duo 100 Å 30 µm 400g	400g	1本入

アプリケーションノートはこちら

https://data.biotage.co.jp/pdf/application/flash/an_flash_001.pdf

https://data.biotage.co.jp/pdf/application/flash/an_flash_002.pdf



バイオタージ・ジャパン株式会社

本社：〒136-0071 東京都江東区亀戸1-14-4, 6F

西日本：〒532-0003 大阪市淀川区宮原5-1-28, 4F

TEL 03-5627-3123 FAX03-5627-3121

TEL06-6397-8180 FAX06-6397-8170

URL：<http://www.biotage.co.jp/> E-mail：Japan_info@biotage.com