

Biotage® Selekt

よりシンプルに、より速く。
フラッシュ精製をNext Stageへ。



選ぶなら“Selekt”

Designed in Sweden

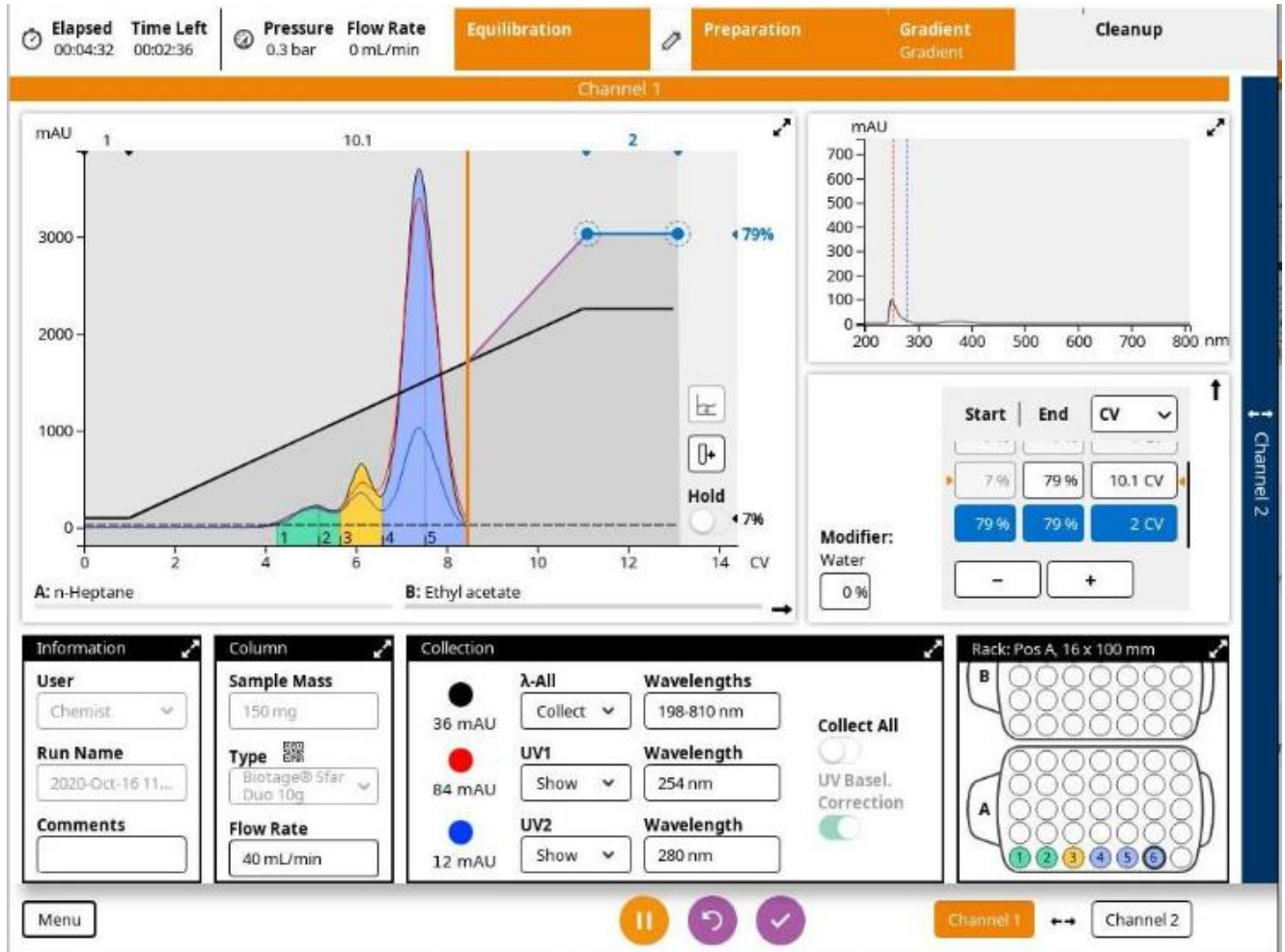
バイオタージ・ジャパン株式会社

本 社：〒136-0071 東京都江東区亀戸1-14-4,6F TEL 03-5627-3123 FAX 03-5627-3121
西日本：〒532-0003 大阪市淀川区宮原5-1-28,4F TEL 06-6397-8180 FAX 03-6397-8170
URL: <http://www.biotage.co.jp>
E-mail: Japan_info@biotage.com


Biotage®

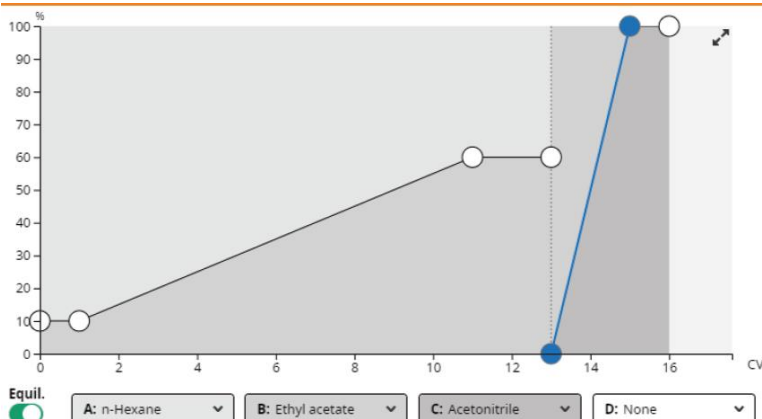
大画面でよりシンプルになった快適ソフトウェア

タブ切り替え無しで1画面ですべてが分かる15インチタッチパネルディスプレイ。
グラジェント設定から分取中の画面まで切り替え無し。
スペクトルもリアルタイム表示。



Edit on the Fly

一時停止すること無しに分取中の条件編集が可能に。
分取中にグラジェントを変更してチェックボタンを押すだけ。
流速変更、測定波長変更、全分取ON・OFF、次の試験管に移動、もいつでも変更可能。



分取途中で溶媒切り替えが可能。
A/Bグラジェント→B/Cグラジェント
→C/Dグラジェント
例えば前半、ヘキサン/酢酸エチル系
(A/B)で分取。途中からクロロホルム/
メタノール(C/D)で分取が可能。

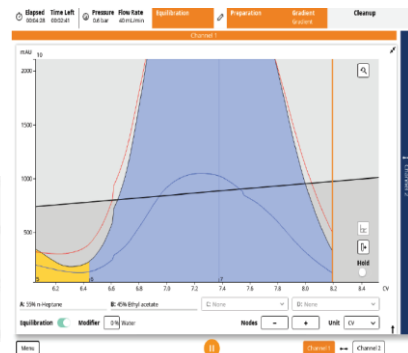
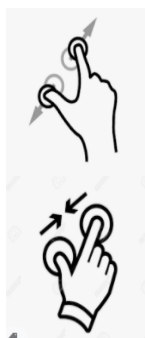
次世代機能搭載



カラム情報はQRで読み込み
使用回数管理にも便利。



ラック自動認識機能。
置くだけでラックサイズ
検知。



ついに登場。スマートフォン
やタブレットのように画面拡大、
縮小ができるようになりました。

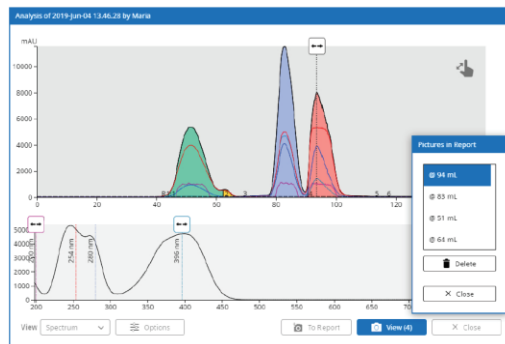
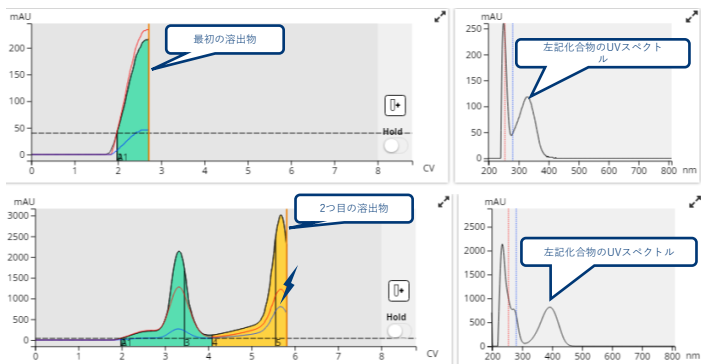


大人気PDAソフトSpektraも搭載可能。
微量サンプル、高感度分取、純度確認に。

Spektra機能。Biotageといたらやっぱりこれ。フラッシュ精製
装置に革命をもたらしました。Selektではさらに進化しています。

リアルタイムスペクトルスキャン

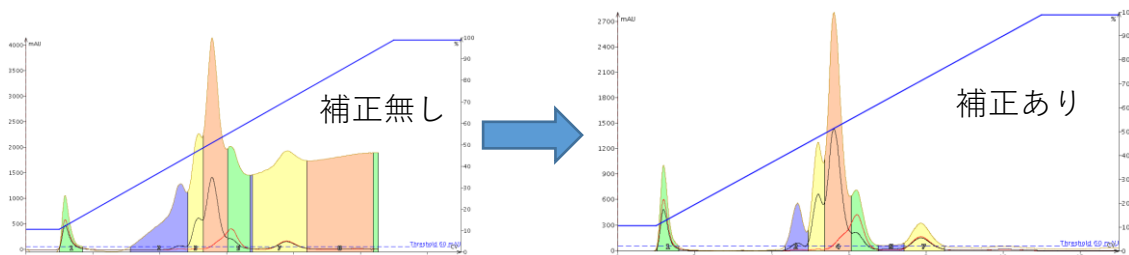
吸収極大が事前に分かっていたらリアルタイムで化合物を識別



結果の画面で各ピーク（化合物）の吸
収スペクトル確認。さらにその画像を
結果に張り付けてPDF出力可能に。

ベースライン補正機能

- ・ 酢酸エチルによる短波長側の吸収を補正
- ・ トルエンやアセトンといった254nm 付近に
UV吸収を持つ溶媒も移動相として利用可能！



Safety Valve (P/N 417115SP)を付けることで、SelektでもSNAP750g、1500gカラムを使用できるようになりました。上限圧力を8barにします。



Secondary Solvent Containment(416321SP)を付けることで溶媒ガロン瓶4本を装置の上に置くことができます。



標準仕様は装置横に溶媒を置きます。

仕様

カラムチャンネル数	2ライン
設置溶媒数	4溶媒
試験管ラック	13 x 100 mm, 16 x 100 mm, 16 x 150 mm, 18 x 150 mm, 25 x 150 mm, 120 mL は1列3ラック設置可能 240 mL, 480 mL は1ラック
ディテクター	200–400 nm (UV) 198–810 nm (UV-VIS) Spektraオプション (SEL-SPK)で全波長検出可能に
流速	1–300 mL/min
圧力上限	0–30 bar (0–435 psi).
消費電力	300 VA.
重量	23–25 kg
サイズ	(W x D) 335 mm x 393 mm (SV,SW one collection tray) (W x D) 550 mm x 393 mm (EV,EW two collection trays) Height: 545 mm
インターフェース	15.0 インチ 溶媒耐性タッチスクリーン
外部ディテクター	オプションELSD (Selektシリーズ専用機) 開発中

型番	品名	定価 (税別)
SEL-2SV	Biotage® Selekt, Two Channel, Single Bed, UV Det	¥4,684,000
SEL-2SW	Biotage® Selekt, Two Channel, Single Bed, UV-VIS Det	¥5,141,000
SEL-2EV	Biotage® Selekt, Two Channel, Ext Bed, UV Det	¥5,255,000
SEL-2EW	Biotage® Selekt, Two Channel, Ext Bed, UV-VIS Det	¥5,826,000
SEL-SPK	Biotage® Selekt, Spektra Software Package	¥372,000
416321SP	Biotage® Selekt Secondary Solvent Containment	¥196,000
SER-SEL-INSTALL	Installation and Familiarization - Biotage® Selekt (設置費用)	¥124,000

バイオタージ・ジャパン株式会社

本社：〒136-0071 東京都江東区亀戸1-14-4,6F
西日本：〒532-0003 大阪市淀川区宮原5-1-28,4F
URL: <http://www.biotage.co.jp>
E-mail: Japan_info@biotage.com

TEL 03-5627-3123 FAX 03-5627-3121
TEL 06-6397-8180 FAX 03-6397-8170



2024.01.01